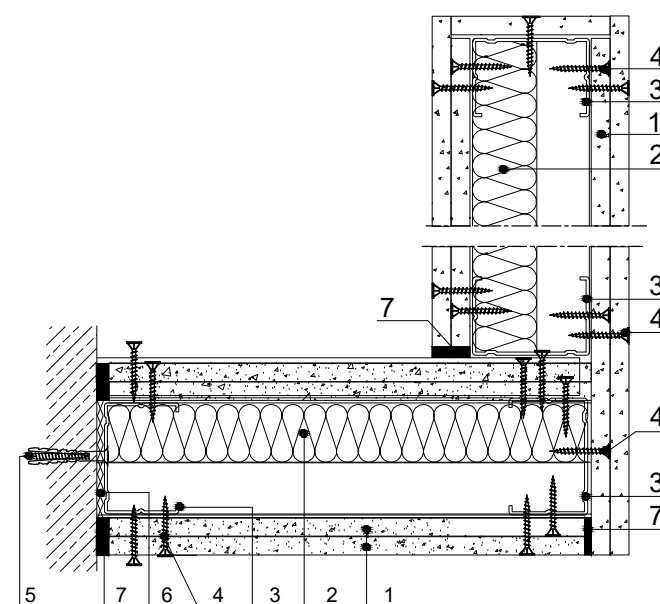


Opis materiałów

1. Płyta cementowa 12,5mm
2. Materiał izolacyjny
3. Wkręt 3,5 x 25 mm
4. Zatwierdzony element mocujący
5. Paski izolacji np. taśma uszczelniająca / kit ścienny
6. Spoiny sklezione klejem montażowym
7. Uszczelnienie trwale elastyczne
8. Profil UW
9. Paski izolacji brzegowej



Opis materiałów

1. Płyta cementowa 12,5 mm
2. Materiał izolacyjny
3. Profil CW
4. Wkręt AQUAPANEL Maxi
5. Zatwierdzony element mocujący
6. Paski izolacji np. taśma uszczelniająca / kit ścienny
7. Uszczelnienie trwale elastyczne

Inwestycja:				
PRZEBUDOWA I REMONT BLOKU SPORTOWEGO ZESPOŁU SZKÓŁ NR 9 W SUWAŁKACH PRZY UL. KLONOWEJ 51 DZ. NR EWID. 23669 OBRĘB NR 04 MIASTO SUWAŁKI.				
Inwestor:				
MIASTO SUWAŁKI UL. MICKIEWICZA 1 16-400 SUWAŁKI				
Jednostka projektowa:				
Ptaszyński Architektura ROMAN PTASZYŃSKI ul. Bałtycka 2/9 15-611 Białystok				
Faza opracowania:				
PROJEKT WYKONAWCZY - AKTUALIZACJA 2022r.				
Rysunek:				
DETAL ŚCIAN G-K				
Branża:				
Architektura:				
Projektant:		Nr upraw.:		Podpis:
mgr inż. arch. Roman Ptaszyński		Bk-PKK-11/03		
Opracowała:				
mgr inż. arch. Diana Zajkowska				
Sprawdzający:				
mgr inż. arch. Jarosław B. Ptaszyński		Bk-PKK-10/03		
Projekt jest chroniony prawem autorskim. Projekt architektoniczny jest projektem nadrzędnym, wszystkie nieścisłości konsultować z Głównym Projektantem				
Nr proj.:	Skala:	Data:	Nr rys.:	Rev.
PT-26/2016	1:100	14/01/2022	A-13	c